

# 「写真の達人」新機能説明 (Ver.4.2.0)

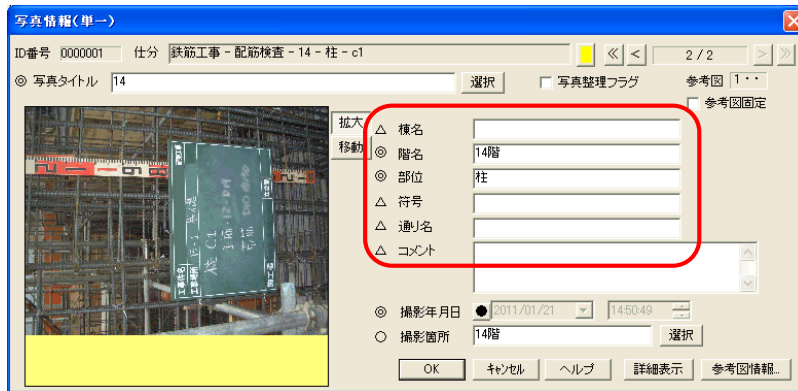
2011/1/21  
株式会社ラインテック

## 1. 建築「デジタル写真管理情報基準：BCS標準 Ver1.0 (2010/11)」に対応 建築版に“BCS版”モードが追加されました。

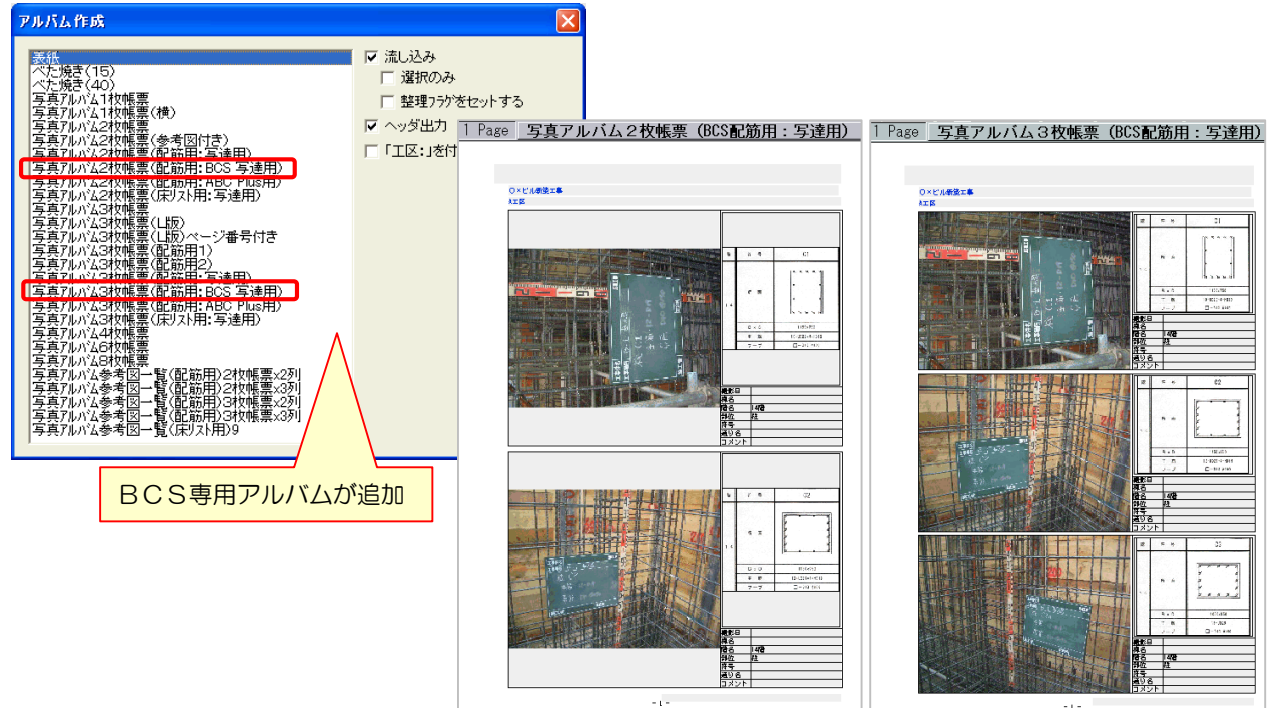
### ●建築版「工事情報」ダイアログ



### ●「写真情報」ダイアログ (BCS版選択時)



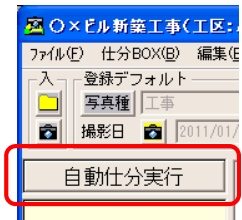
### ●「アルバム作成」ダイアログ (標準/BCS版)



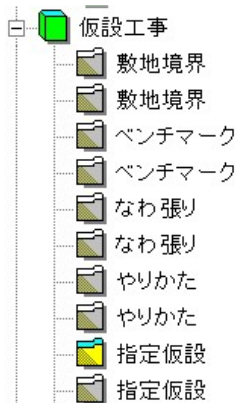
## 2. 「自動仕分実行」ボタンの追加

今までは、カメラメモ付き写真をワークエリアに取り込むと、自動的に仕分BOXへ仕分けられました。

Ver.4.2.0からは、カメラメモ付き写真を一度ワークエリアへ取り込み、その後「自動仕分実行」ボタンを押すことで自動仕分けを行うようになりました。



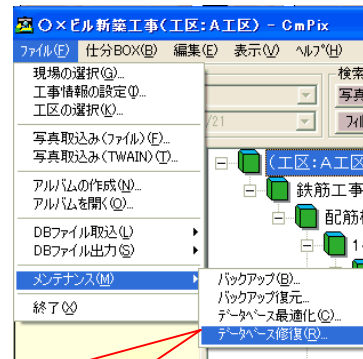
## 3. メンテナンス-データベース修復により、仕分けBOXが重複して登録されている現場データを修復する機能を追加



原因不明で、同名の仕分BOXが2つ出来てしまい、どちらかを削除すると2つ共消えてしまう、という現象が発生しています。

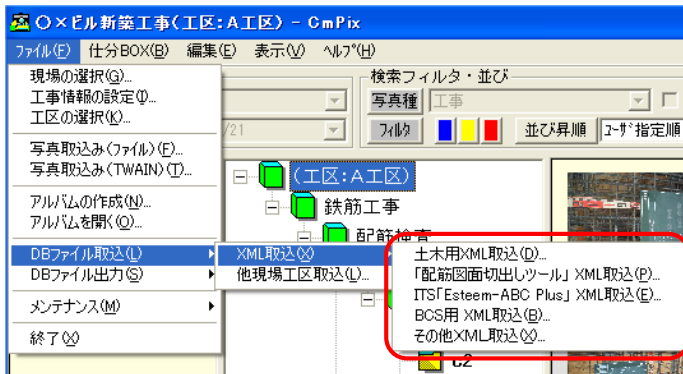


解決



データベース修復で修正

## 4. XMLデータのタイプにより、XML取込項目を細分化



### \* 土木用XML取込

「写真の達人」土木版の動作モードで出力されたXMLデータを取り込む際に選択します。

### \* 「配筋図面切出ツール」XML取込

弊社ソフト「配筋図面切出ツール」で出力されたXMLデータを取り込む際に選択します。

### \* ITS「Esteem-ABC Plus」XML取込

ITS社ソフト「Esteem-ABC Plus」で出力されたXMLデータを取り込む際に選択します。

### \* BCS用XML取込

「写真の達人」建築-BCS版の動作モードで作成されたXMLデータまたは、BCSの基準案に沿って作られたXMLデータを取り込む際は選択します。

### \* その他XML取込

どのタイプで出力されたXMLデータか不明な場合は、こちらを選択します。取込時の現場の動作モードで取り込めるXMLデータのタイプが異なります。

動作モード	取込可能なXMLタイプ
土木版	土木XML
建築版(標準)	建築標準XML・配筋XML・EsteemXML
建築版(BCS版)	BCSXML・配筋XML・EsteemXML