

ハードウェア DEP（データ実行防止）対応 PC の設定方法

2010年10月20日

株式会社ラインテック

現象：現場選択を指定すると、写真の達人が終了してしまう。

環境：ハードウェア DEP（データ実行防止）対応 PC（Windows XP SP2 以降）

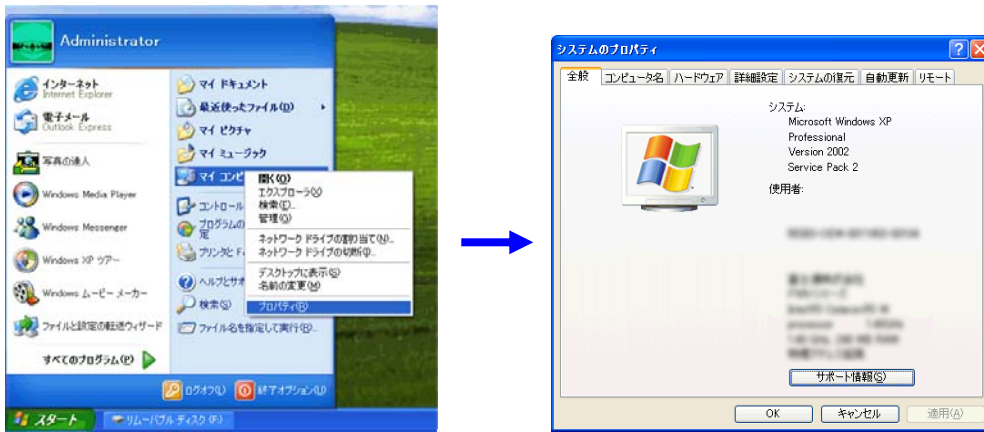
原因：ハードウェア DEP（データ実行防止）対応 PC で機能が有効にされている。

写真の達人の現場選択、アルバム画面、アルバムファイル表示プログラム（WIZDOM ビューア）が、この機能でブロックされてしまう。

対処方法：DEP の機能を停止する。

【手順】※アドミニ権限のあるユーザでログインしてから操作して下さい。

1. スタートメニューから、マイコンピュータで右クリック、プロパティをクリック
→システムのプロパティが表示される。



2. 「詳細設定」タブをクリック、「パフォーマンス」の「設定」ボタンを押す
→パフォーマンスオプションが表示される。

